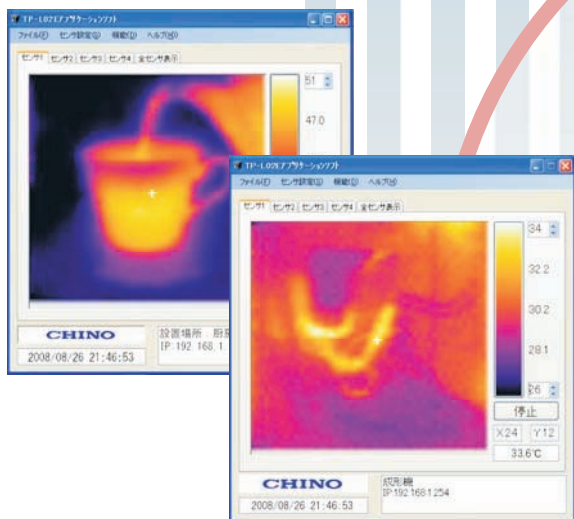


小型热成像传感器

TP-L系列

用图像监视设备的温度异常!



小型热成像传感器
TP-L系列

USB接口简单接续!
有-20 ~ 300°C、
100 ~ 800°C量程!

TP-L系列产品是轻量、小型化的热成像传感器，装载2000像素的红外线检出元件。

和计算机或报警装置相连,可用于人体、装置的发热检测。

- 适用于现场设置:手掌大小的小型、轻量设计
- 用电脑进行热成像监视,传感器本体装备有警报输出
- 优良的耐环境性:防尘防水滴构造IP65

<http://www.dh-chino.com>

上海大华-千野仪表有限公司

CHINO



ISO 14001认证
JQA-EM2414

ISO 9001认证
JQA-0656

形式

- 测量温度范围：-20~300℃ 规格

TP-L02 □□□N

测量视野角
25: 25° × 25°
60: 60° × 60°
通信接口
E: 网口
U: USB

- 测量温度范围：100 ~ 800℃ 规格

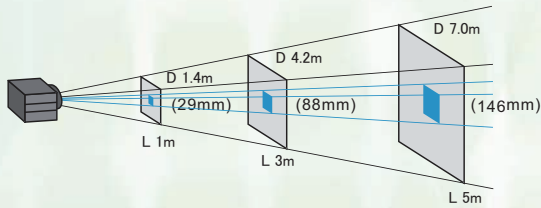
TP-L0225EK

测量视野角
25: 25° × 25°
通信接口
E: 网口
温度范围
K: 高温用

测量面与距离的关系

60° 视野角时

D (视野幅宽)=1.4×L(测量距离)

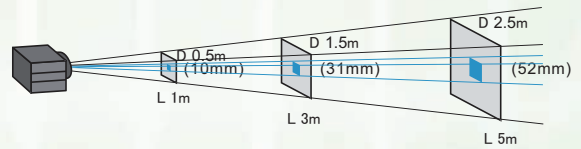


()内是1像素的视野

⚠ 为了能进行正确的测量,需要8×8像素以上的测量对象区域。

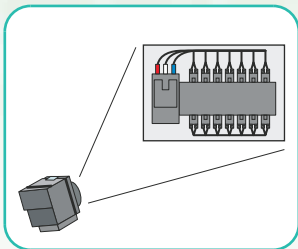
25° 视野角时

D (视野幅宽)=0.5×L(测量距离)

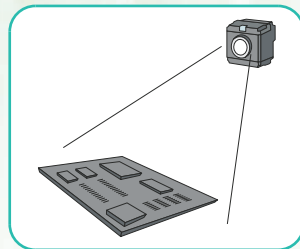


实用例

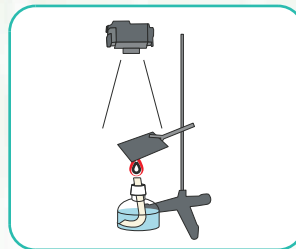
配电盘发热监视



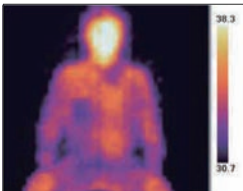
印板发热检查



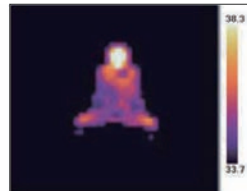
理化教学



对应测量对象有2种测量视角的机种



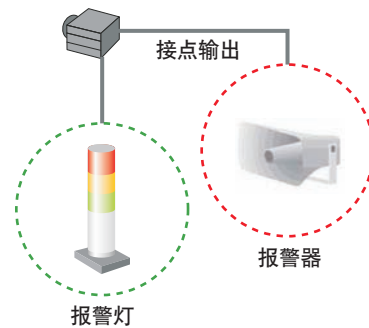
测量视角25° × 25°



测量视角60° × 60°

传感器本体配有2点报警接点输出

接线例



备有网络接口和USB 2种通信接口

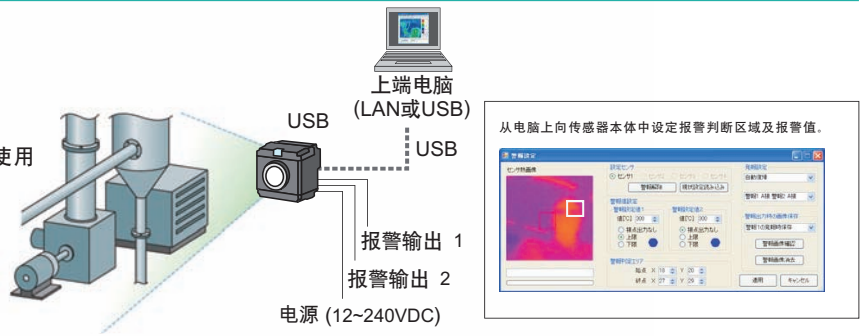
防尘、防水构造IP65

专用万向安装架设置简便

系统构成例

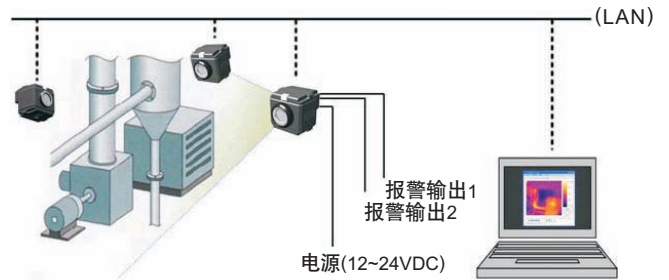
■ 本体单独使用

- 监视中可以不使用计算机，作为传感器单独使用
- 在任意判断区域内可以指定2个报警值
- 报警输出时，本体内保持一个画面，可以用电脑读出



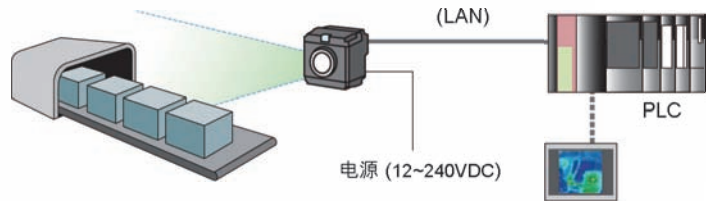
■ 网络连接

- 使用应用软件最多可接续 4 台小型热成像传感器，使用专用的多台接续软件，最多可接续 32 台小型热成像传感器
- 可以同时使用热成像监视和从传感器输出报警



■ 和PLC连接

- 根据从PLC发出的指令,输出每行的温度数据

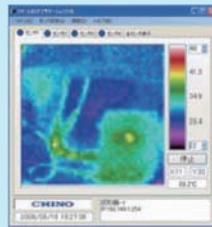


应用软件

专用应用软件(标准附属)

小型热成像传感器标准配置热成像显示、温度数据保存、图像处理、各种设定等的应用软件。

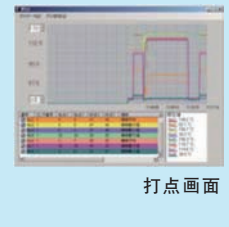
最多接续台数 网口规格…4台
USB…规格1台



热图像显示



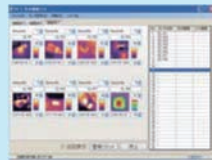
4台同时显示



打点画面

多点接续软件(另购)

可最多接续32台热成像传感器。
TP-L0225EN、TP-L0260EN机型还可以在报警发生时发出E-mail。



8台同时显示



32台同时显示

● 动作环境

OS	Windows 2000(SP4以上)/XP/Vista/7 ※推荐XP以上,需要NET Framework2.0以上 64 bit版OS不对应 多点接续软件Window7不对应
内存	Windows 2000/XP…推荐1GB以上 Windows Vista/7…推荐2GB以上

● 功能

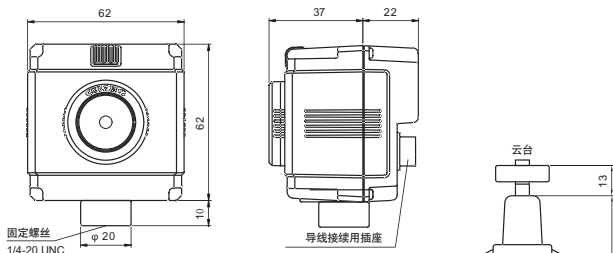
(1)热图像的显示	(7)利用应用软件的报警设定 · 1台传感器可最多对8个区域进行报警设定(例如差分、变化率等)
(2)通信环境的设定	(8)温度刻度质量程的切换
(3)传感器的各种设定 · 放射率设定 · 区域设定(1区域) · 指定区域内的报警设定(2点) (例如上限、下限/上限、上上限、仪器异常)	(9)图像处理 · 画面平均·空间平滑化 · 中值过滤 · 回转(上下/左右)
(4)数据保存 · 图像温度数据保存(CSV)	(10)打点图形(手动、自动保存)
(5)热图像保存(JPEG)	(11)多台接续软件还可以在报警发生时送出E-mail(网口规格时)
(6)最大值·最小值显示	

规格

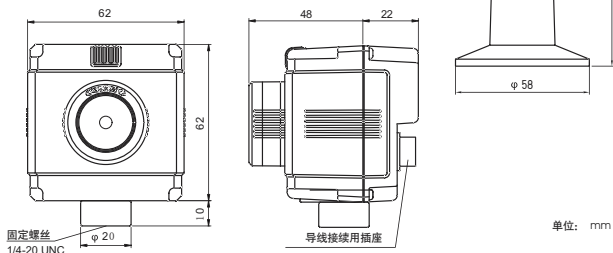
温度测量范围	100℃~800℃规格	-20℃~300℃规格
通信接口	LAN(网络接口)规格 USB规格	
温度分辨率	0.5℃(100℃黑体条件下)	
精度	测量值的±1% 或±3℃ 中较大的值	测量值±2%或±3℃ 中较大的值
重复性	0.3℃	
检出元件	热电堆元件 2000像素	
测量波长	中心波长 10μm	
测量视野角	25°×25°	60°×60°、25°×25° 中指定一个
空间分辨率	9.1mrad	21.8mrad(60°×60°) 9.1mrad(25°×25°)
画面更新频率	3Hz(报警输出时 1Hz以上)	0.5Hz
聚焦	固定焦距	
放射率补偿	0.10~1.00(0.01步进)	
端口规格	10BASE-T/100BASE-TX	USB2.0 通信速度 115kbps固定
接点输出数	2点(无电压接点输出)	
电源	12~24V DC	
消耗功率 (在12V DC时)	最大2.5VA	最大1VA
使用温度范围	-10℃~50℃	
使用湿度范围	10%RH~80%RH(但不能结露)	
材质	聚碳酸酯树脂 黑	
重量	约150g(传感器本体)	
防尘防水滴构造	IP65(使用专用电缆及固定螺钉时)	
适合规格	CE标志(EN61326-1) ※用专用USB导线除外	

外形尺寸

测量视野角 60°×60°



测量视野角 25°×25°

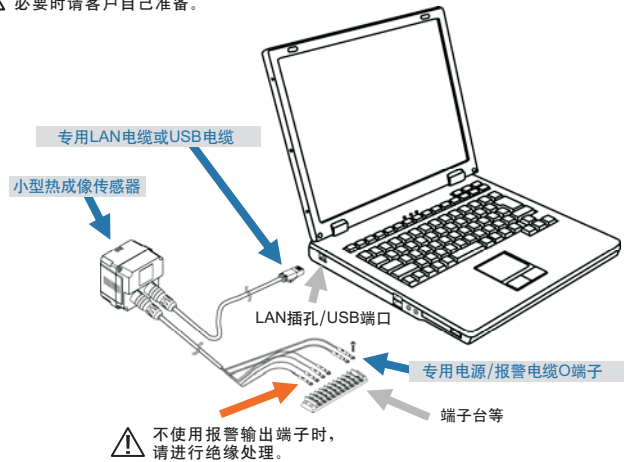


单位: mm

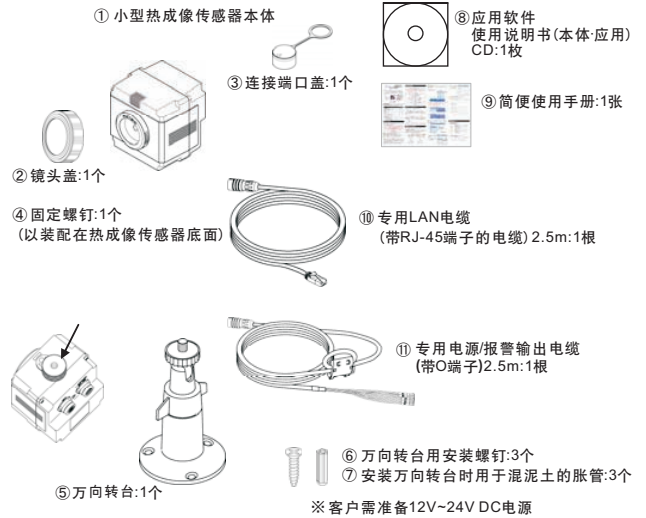
电脑等的连接

专用LAN电缆或USB电缆与上端机器(电脑等),将专用电源/报警输出电缆的O端子与中继端子盒等连接。

⚠ 没有配属直接连线和延长电缆,必要时请客户自己准备。



标准构成



附属配件

保护本体及镜头,防止油烟雾及灰尘侵入。还可以用空气吹风清洗,保持本体镜头干净,推荐用于粉尘飞散的环境中。

名称	保护盒子
形式	TP-ZCC1
材质	不锈钢

※此式样今后有可能变更。

